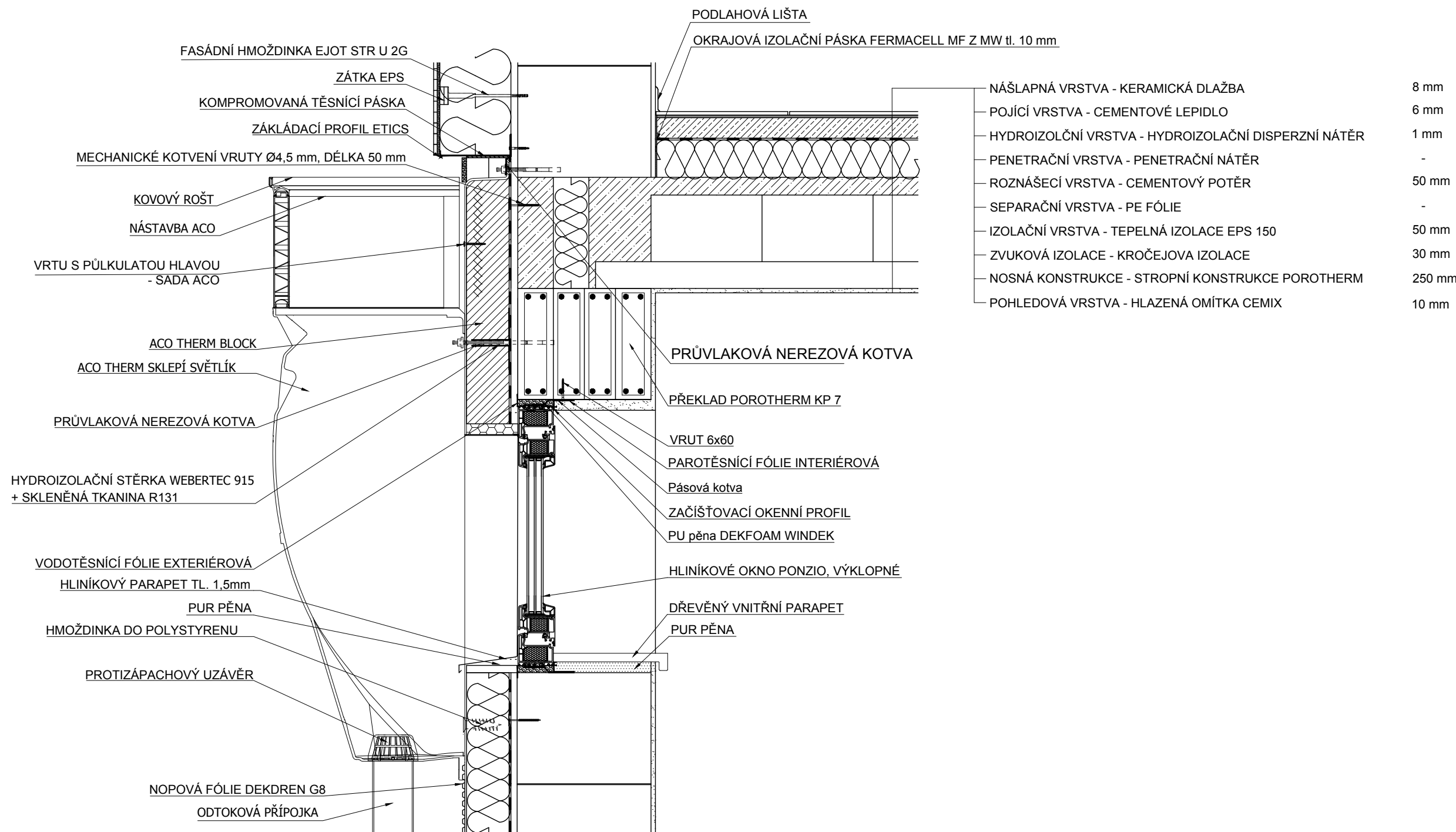


DETAIL C
M 1:10



0,000 = 197,600 m n.m., B.p.v. / SOUŘADNICOVÝ SYSTÉM S-JTSK					
PŘEDMĚT	BAKALÁŘSKÁ PRÁCE			<div><div>T</div><div>FAKULTA STAVEBNÍ ústav pozemního stavelectví</div></div>	
VYPRACOVALA	KRISTÝNA HONZÁKOVÁ				
VEDOUČÍ PRÁCE	Ing. ROMANA BENEŠEVÁ				
STAVEBNÍK	MILAN STRATECKÝ				
MÍSTO STAVBY	BRNO-CHRLICE, ŠROMOVA 1A, par. č. 318/2				
NÁZEV STAVBY	RODINNÝ DŮM BRNO - CHRLICE				
STAVEBNÍ OBJEKT	SO01 RODINNÝ DŮM S PROJEKČNÍ KANCELÁŘÍ			FORMÁT	2xA4
ČÁST	D.1.2. STAVEBNĚ KONSTRUKČNÍ ŘEŠENÍ			DATUM	5/2023
OBSAH:	DETAIL C - SKLEPNÍ SVĚTLÍK			STUPEŇ PD	DPS
				MEŘITKO 1:10	Č. VÝKRESU D.1.2.08.